

2



Material: Modell mit Häuschen
Eiswürfel

- Wie stark steigt der Meeresspiegel, wenn die 5 - 10 „Eisberge“ ins Wasser rutschen und schmelzen?
- Welche Auswirkungen hat dies?



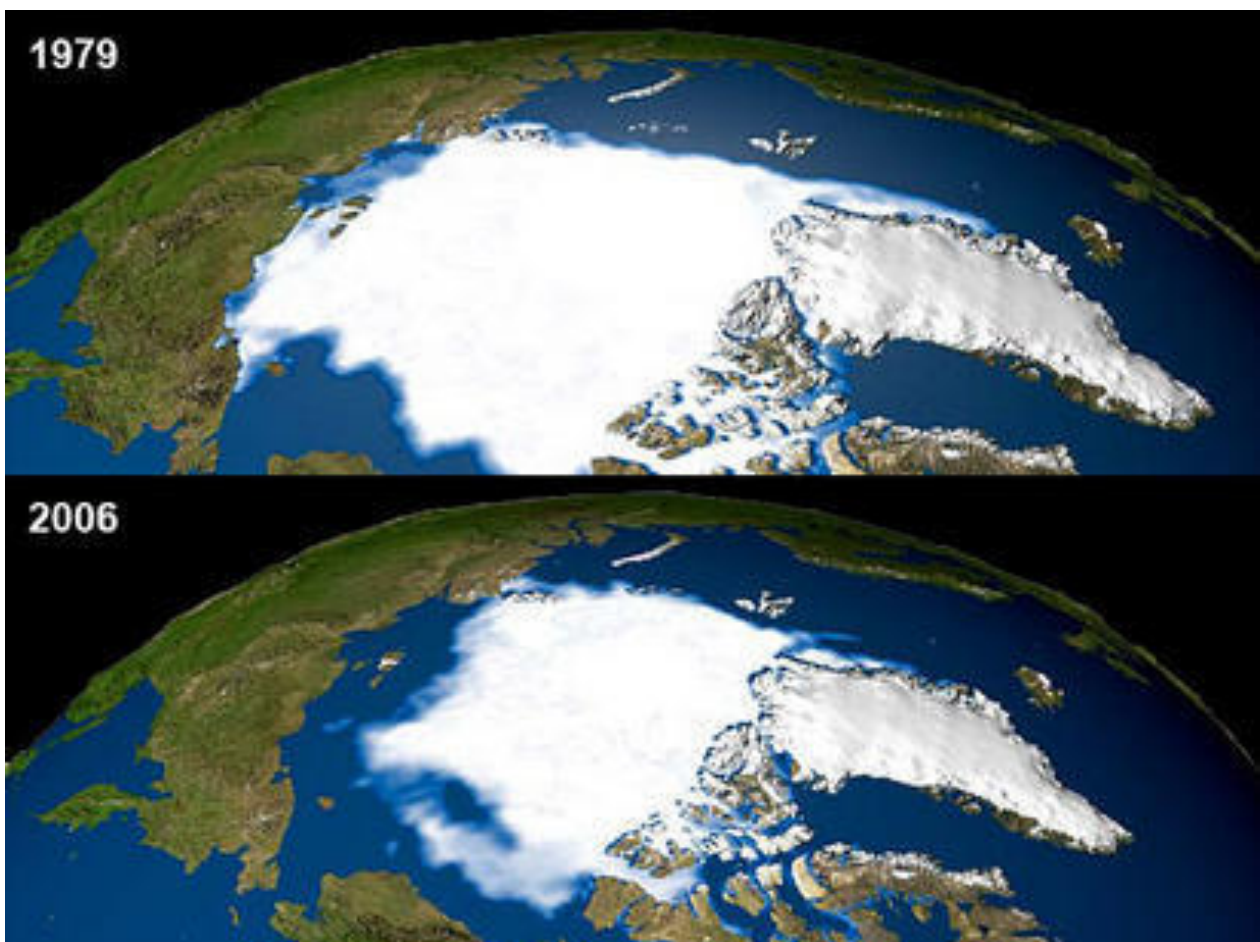


Am Nord- und am Südpol hat es sehr viel und sehr dickes Eis, weil es dort sehr kalt ist.

In den letzten Jahren ist es auf der Erde immer wärmer geworden; man spricht von Klimaerwärmung. Dadurch schmelzen die riesigen Gletscher am Nordpol und am Südpol langsam.

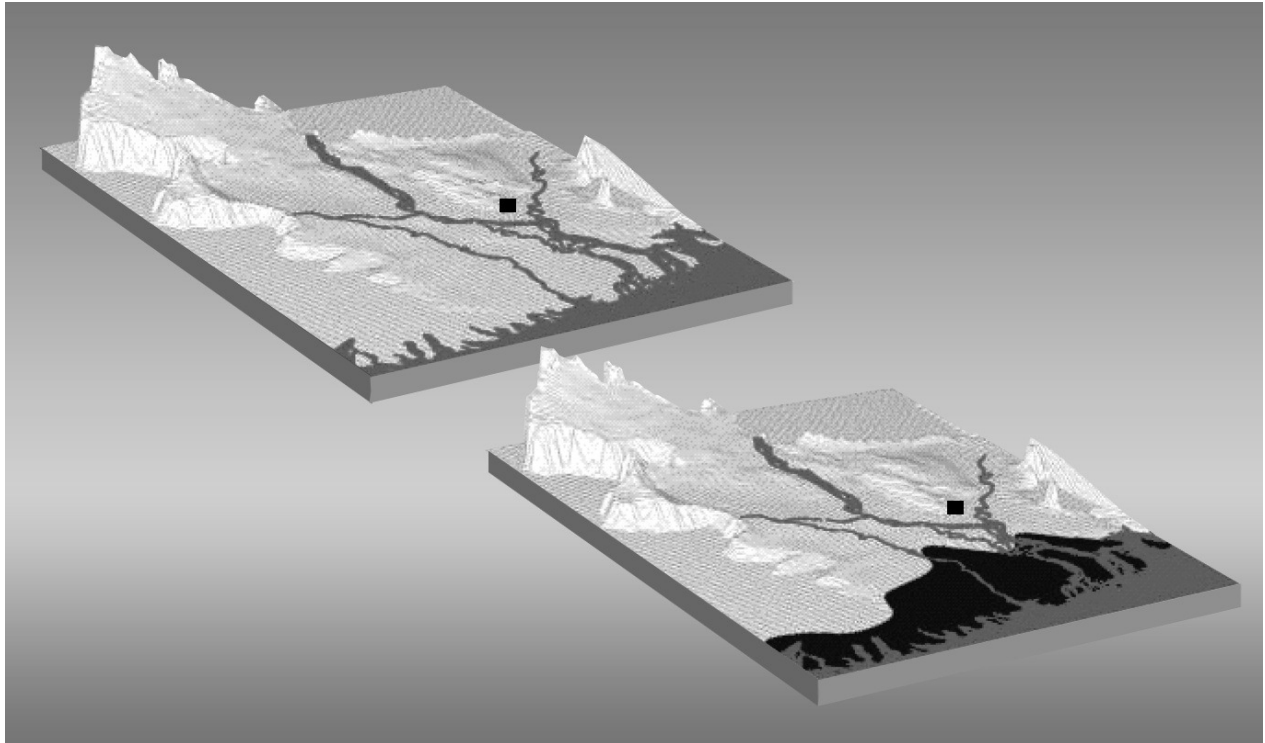
⇒ *Bewege die Postkarte. So siehst du, wie sich das Eis am Nordpol verändert hat.*

Das ist so viel Eis, dass der Meeresspiegel ansteigt. Viele Inseln und Länder direkt am Meer werden überflutet. Für die Menschen dort heisst das, dass ihre Heimat nicht mehr bewohnt werden kann.



Zwischen 1979 und 2006 ist viel Eis am Nordpol geschmolzen. Weiss sind Schnee und Gletscherfelder. Sie sind deutlich kleiner geworden. Das Eiswasser gelangt ins Meer und der Meeresspiegel steigt an.

Man nimmt an, dass das Meer in den nächsten 50 Jahren stark ansteigen wird. Viele Küstengebiete werden überschwemmt, Land geht verloren. Grosse Städte wie New York sind vom Meerwasser bedroht; viele Menschen müssen aus den Küstenregionen oder von Inseln wegziehen.



So sieht ein Modell aus. In Bangladesch - einem Land in Asien - werden grosse landwirtschaftliche Gebiete überflutet. Viele Millionen Menschen werden betroffen sein.