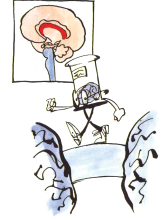


01 Persönlichkeit



12 Tests

KG

US

MS ()

OS



Wie bist du?

Material

Fragekarten
Auswertungsbogen

Bemerkungen

Mit Hilfe von Fragebögen kann man herausfinden zu welcher Art von Mensch man gehört. Die Fragebögen zeigen nicht was man kann oder nicht, sondern wie man gerne wäre. Mehr über die eigene Persönlichkeit zu erfahren, hilft zu verstehen, wie und wie unterschiedlich Menschen auf einen reagieren.

1. Auf den einzelnen Blättern siehst du zwei Comics oder zwei Fragen, suche jeweils aus, welches besser zu dir passt und mache jeweils ein Kreuz bei der jeweiligen Nummer auf dem Auswertungsbogen.
2. Zeichne die Resultate ins Balkendiagramm ein, du siehst nun deine Vorlieben.
3. Lese in der Auswertung, was dies im Umgang mit anderen Menschen bedeutet.