

01

Die beiden Hemisphären



9

Rechte und linke Hirnhälfte

KG US MS OS

†

††

†††

Finde heraus, welche Eigenschaften zu den Markenzeichen der beiden Hirnhälften gehören

Material

2 Plakate Klubschule Migros laminiert

2 Hirnhälften mit je 2 Aussagen/11 Stichwörtern (Holz)

Bemerkungen

Ordne alles beiliegende Material den beiden Hemisphären des Gehirns zu.

Nimm das Arbeitsblatt dazu und bemale die Hirnhälften mit passenden Farben, was stellst du fest?

Ergänze das beiliegende Arbeitsblatt mit den Aussagen der Täfelchen.

Suche weitere Beispiele von typischen Tätigkeiten aus dem Alltag zu einer der beiden Hirnhälften und typische Beispiele, bei denen beide Hirnhälften zum Einsatz kommen.

02 Entspannung fördert



9 Rechte und linke Hirnhälfte

KG

US

MS

OS

†

††

†††

Wie kann man entspannt und mit beiden Hirnhälften lernen?

Material

Discman mit 2 CDs (entspannende Musik zur Auswahl)
Kärtchen mit 10 Stichwörtern als „Lernstoff“
Zusatzblatt mit Infos

Bemerkungen

Nimm den Discman und wähle eine CD aus

Setz nur den Kopfhörer links ein und höre 2 Minuten Musik

Lass dir von deinem Lernpartner die zehn Stichwörter über das rechte Ohr diktieren und versuche sie in der richtigen Reihenfolge zu behalten.

Macht die gleiche Übung ohne Discman mit anderen 10 Stichwörtern, diktiert von hinten oder vorne über beide Ohren

Wechselt die Rollen!

Sprecht über eure Erfahrungen mit Lernen mit Musik!

Wenn ihr zu Hause mit Musik ab Musikanlage lernt, welches Ohr solltet ihr zustöpseln?

03

Was stimmt da nicht?



9

Rechte und linke Hirnhälfte

KG

US

MS

OS

↑

↑↑

↑↑↑

Sind die Gesichter richtig gespiegelt?

Material

Karten mit Gesichtern
Spiegel
Lösungsblatt

Bemerkungen

Schau ganz genau, ob die Gesichter richtig gespiegelt wurden. Mit dem Spiegel kannst du dies überprüfen. Versuche zuerst ohne den Spiegel, nur mit Überlegen.



04 Nagelbretter



9 Rechte und linke Hirnhälfte

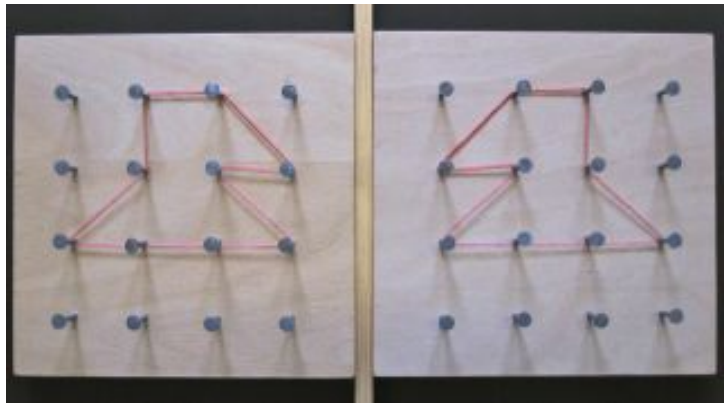
KG US MS OS

Kannst du eine Form auf dem Nagelbrett richtig spiegeln?

Material 2 Nagelbretter
Gummibänder
grosser Spiegel

Bemerkungen Lege zwei gleiche Nagelbretter nebeneinander.
Dazwischen ist eine Holzleiste, die Spiegelachse.



05 Spiegeln



9 Rechte und linke Hirnhälfte

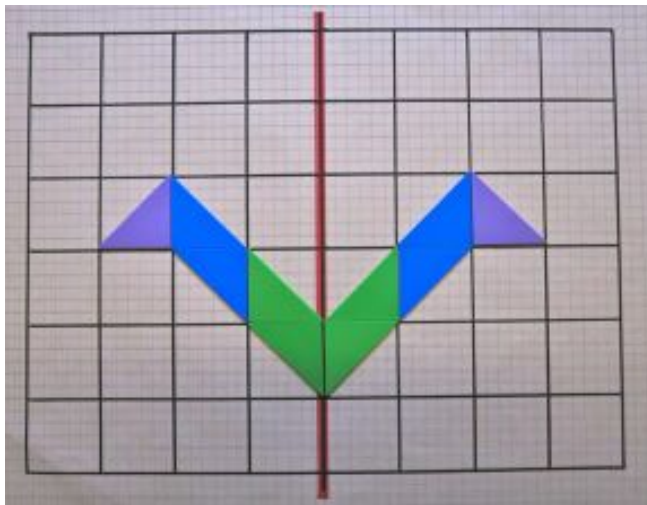
KG US MS OS

Kannst du eine Form mit Geomatplättchen richtig spiegeln?

Material 5 Vorlagen
Geomatplättchen
grosser Spiegel

Bemerkungen Achte darauf, dass du die passenden Plättchen nimmst.
Auch die Farben sollten stimmen.



06 Welcher Finger?



9 Rechte und linke Hirnhälfte

KG

US

MS

OS

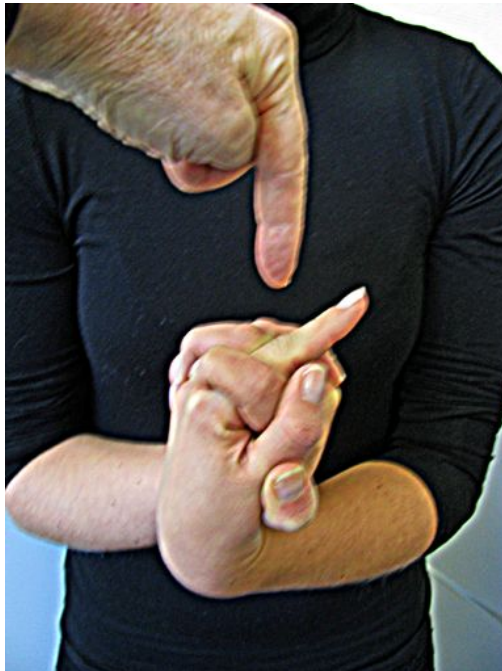


Welcher Finger ist das?

Arbeiten deine Augen und deine Muskeln zusammen?

Material

Erklärungskarte



07

Brain Gym



9

Rechte und linke Hirnhälfte

KG

US

MS

OS

♀

♂

👤

Wie kannst du die beiden Hirnhälften verbinden und aktivieren?

Material

Plakat Brain Gym
Brain Gym Karten

Bemerkungen

Aktiviere deine Nervenbahnen durch Brain Gym.

Welche Aufgaben auf den Brain Gym Karten schaffst du?



Lazy 8

© 1998, Center for Nonverbal Learning



Positive Points

© 1998, Center for Nonverbal Learning



Drink Water

© 1998, Center for Nonverbal Learning



Energy Yawn

© 1998, Center for Nonverbal Learning